



Дизайнерско отводняване за баня - 2019

ACO ShowerDrain

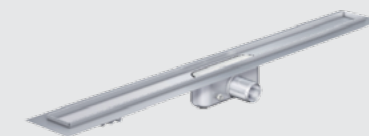




Съдържание

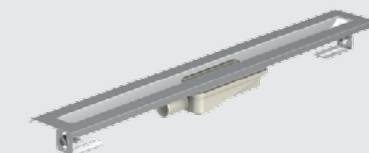
ACO ShowerDrain C
Функционалното решение

5



ACO ShowerDrain S
Еlegantното решение

17



ACO ShowerDrain E+
Надеждното решение

23



ACO ShowerStep
Дизайнерски преход за наклон

35



ACO ShowerPoint
Точка на привличане

39



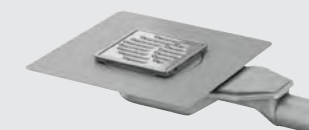
ACO EasyFlow
Точкови сифони

43



ACO MG
Точкови сифони

45



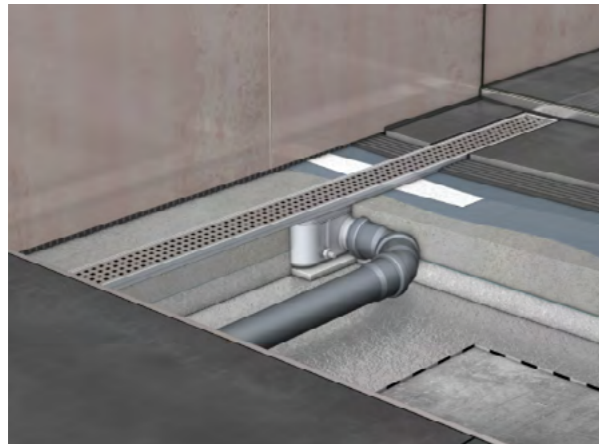
ACO RUG
Точкови сифони

46





ACO ShowerDrain C



Предимства на продукта

- Инсталационна височина: 65 mm
- Воден затвор от две части, позволяващ пълен достъп до тръбната система и оптимално почистване
- Формовано тяло от неръждаема стомана, без риск от протичане
- Уникален профил на решетката без остри ръбове и лазерно рязане

Информация за продукта

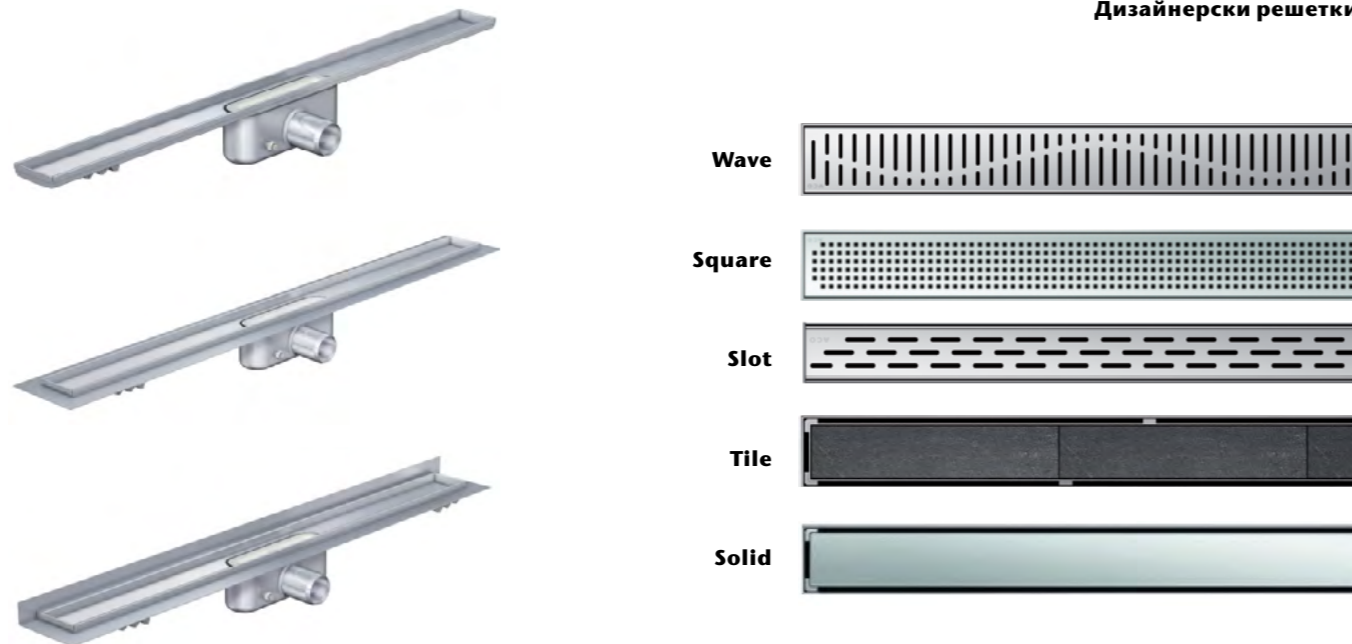
- **Материал:** Неръждаема стомана, клас 304
- **Клас на натоварване:** K3
- **Вътрешна широчина на улея:** 64 mm
- **Хидравличен капацитет**
 - 0.5 l/s (без воден стълб)
 - 0.9 l/s (с 20 mm воден стълб, съгласно БДС EN 1253-1)
- **Изход за заустване:** Подходящ за всички видове тръбни системи
- **Вид на заустването:** DN 50
- **Воден затвор:** 2 части, подвижен

- **Инсталация:** Готов за инсталация
- **Инсталационна височина:**
 - 65 mm (с воден затвор 30 mm)
- **Улей:** Студено пасивиран
- **Решетка:** полирана
- **Възможности за решетка:** Дизайнерски решетки от неръждаема стомана, възможност за вграждане на настилка
- **Съвместими компоненти:** ACO ShowerStep, Влакноуловител и суха клапа ACO EasyStop

Инсталационни размери

L [mm]	585	685	785	885	985	1085	1185
--------	-----	-----	-----	-----	-----	------	------

Дизайнерски решетки



Wave



Square



Slot



Tile



Solid



Душ-каналы без фланци, в комплект с решетка

Арт. No.	Описание	Размери /mm/				Цена /лв. без ДДС/
		h сифон	h тяло	l	w	
406173	Душ-канал без фланци и решетка от неръждаема стомана	45	20	585	70	315.32
406174	Душ-канал без фланци и решетка от неръждаема стомана	45	20	685	70	329.66
406175	Душ-канал без фланци и решетка от неръждаема стомана	45	20	785	70	343.58
406176	Душ-канал без фланци и решетка от неръждаема стомана	45	20	885	70	358.50
406177	Душ-канал без фланци и решетка от неръждаема стомана	45	20	985	70	376.38
406179	Душ-канал без фланци и решетка от неръждаема стомана	45	20	1185	70	404.13
406468	Душ-канал без фланци и решетка от неръждаема стомана	45	20	585	70	315.32
406469	Душ-канал без фланци и решетка от неръждаема стомана	45	20	685	70	329.66
406470	Душ-канал без фланци и решетка от неръждаема стомана	45	20	785	70	343.58
406471	Душ-канал без фланци и решетка от неръждаема стомана	45	20	885	70	358.50
406472	Душ-канал без фланци и решетка от неръждаема стомана	45	20	985	70	376.38
406474	Душ-канал без фланци и решетка от неръждаема стомана	45	20	1185	70	404.13

Wave



Square



Душ-каналы без фланци, в комплект с решетка

Арт. No.	Описание	Размери /mm/				Цена /лв. без ДДС/
		h сифон	h тяло	l	w	
405751	Душ-канал без фланци и решетка от неръждаема стомана	45	20	585	70	315.32
405752	Душ-канал без фланци и решетка от неръждаема стомана	45	20	685	70	329.66
405753	Душ-канал без фланци и решетка от неръждаема стомана	45	20	785	70	343.58
405754	Душ-канал без фланци и решетка от неръждаема стомана	45	20	885	70	358.50
405755	Душ-канал без фланци и решетка от неръждаема стомана	45	20	985	70	376.38
405757	Душ-канал без фланци и решетка от неръждаема стомана	45	20	1185	70	404.13
408679	Душ-канал без фланци и решетка от неръждаема стомана	45	20	585	70	346.85
408680	Душ-канал без фланци и решетка от неръждаема стомана	45	20	685	70	362.63
408681	Душ-канал без фланци и решетка от неръждаема стомана	45	20	785	70	377.94
408682	Душ-канал без фланци и решетка от неръждаема стомана	45	20	885	70	394.35
408683	Душ-канал без фланци и решетка от неръждаема стомана	45	20	985	70	414.02
408685	Душ-канал без фланци и решетка от неръждаема стомана	45	20	1185	70	444.54

Slot



Tile



Душ-каналы без фланци, в комплект с решетка

Арт. No.	Описание	Размери /mm/				Цена /лв. без ДДС/
		h сифон	h тяло	l	w	
408742	Душ-канал без фланци и решетка от неръждаема стомана	45	20	585	70	346.85
409269						
408743	Душ-канал без фланци и решетка от неръждаема стомана	45	20	685	70	362.63
409270						
408744	Душ-канал без фланци и решетка от неръждаема стомана	45	20	785	70	377.94
409271						
408745	Душ-канал без фланци и решетка от неръждаема стомана	45	20	885	70	394.35
409272						
408746	Душ-канал без фланци и решетка от неръждаема стомана	45	20	985	70	414.02
409273						
408748	Душ-канал без фланци и решетка от неръждаема стомана	45	20	1185	70	444.54
409275						
9010.79.23	Суха клапа против миризми ACO EasyStop, DN 40; за самостоятелно приложение или заедно с водния затвор					22.00

Solid



НОВО



Душ-каналы с горизонтални фланци, в комплект с решетка

Арт. No.	Описание	Размери /mm/				Цена /лв. без ДДС/
		h сифон	h тяло	l	w	
406954	Душ-канал с хоризонтални фланци и решетка от неръждаема стомана	45	20	585	70	356.34
406955	Душ-канал с хоризонтални фланци и решетка от неръждаема стомана	45	20	685	70	380.20
406956	Душ-канал с хоризонтални фланци и решетка от неръждаема стомана	45	20	785	70	399.74
406957	Душ-канал с хоризонтални фланци и решетка от неръждаема стомана	45	20	885	70	418.62
406958	Душ-канал с хоризонтални фланци и решетка от неръждаема стомана	45	20	985	70	439.96
406960	Душ-канал с хоризонтални фланци и решетка от неръждаема стомана	45	20	1185	70	476.73
406275	Душ-канал с хоризонтални фланци и решетка от неръждаема стомана	45	20	585	70	356.34
406276	Душ-канал с хоризонтални фланци и решетка от неръждаема стомана	45	20	685	70	380.20
406277	Душ-канал с хоризонтални фланци и решетка от неръждаема стомана	45	20	785	70	399.74
406278	Душ-канал с хоризонтални фланци и решетка от неръждаема стомана	45	20	885	70	418.62
406279	Душ-канал с хоризонтални фланци и решетка от неръждаема стомана	45	20	985	70	439.96
406281	Душ-канал с хоризонтални фланци и решетка от неръждаема стомана	45	20	1185	70	476.73

Wave



Square



Душ-каналы с хоризонтални фланци, в комплект с решетка

Арт. No.	Описание	Размери /mm/				Цена /лв. без ДДС/
		h сифон	h тяло	l	w	
406204	Душ-канал с хоризонтални фланци и решетка от неръждаема стомана	45	20	585	70	356.34
406205	Душ-канал с хоризонтални фланци и решетка от неръждаема стомана	45	20	685	70	380.20
406206	Душ-канал с хоризонтални фланци и решетка от неръждаема стомана	45	20	785	70	399.74
406207	Душ-канал с хоризонтални фланци и решетка от неръждаема стомана	45	20	885	70	418.62
406208	Душ-канал с хоризонтални фланци и решетка от неръждаема стомана	45	20	985	70	439.96
406210	Душ-канал с хоризонтални фланци и решетка от неръждаема стомана	45	20	1185	70	476.73
408672	Душ-канал с хоризонтални фланци и решетка от неръждаема стомана	45	20	585	70	391.97
408673	Душ-канал с хоризонтални фланци и решетка от неръждаема стомана	45	20	685	70	418.22
408674	Душ-канал с хоризонтални фланци и решетка от неръждаема стомана	45	20	785	70	439.71
408675	Душ-канал с хоризонтални фланци и решетка от неръждаема стомана	45	20	885	70	460.48
408676	Душ-канал с хоризонтални фланци и решетка от неръждаема стомана	45	20	985	70	483.96
408678	Душ-канал с хоризонтални фланци и решетка от неръждаема стомана	45	20	1185	70	524.40

Slot



Tile



Душ-каналы с горизонтални фланци, в комплект с решетка

Арт. No.	Описание	Размери /mm/				Цена /лв. без ДДС/
		h сифон	h тяло	l	w	
408721	Душ-канал с хоризонтални фланци и решетка от неръждаема стомана	45	20	585	70	391.97
409269						
408722	Душ-канал с хоризонтални фланци и решетка от неръждаема стомана	45	20	685	70	418.22
409270						
408723	Душ-канал с хоризонтални фланци и решетка от неръждаема стомана	45	20	785	70	439.71
409271						
408724	Душ-канал с хоризонтални фланци и решетка от неръждаема стомана	45	20	885	70	460.48
409272						
408725	Душ-канал с хоризонтални фланци и решетка от неръждаема стомана	45	20	985	70	483.96
409273						
408727	Душ-канал с хоризонтални фланци и решетка от неръждаема стомана	45	20	1185	70	524.40
409275						
НОВО						
9010.79.23	Суша клапа против миризми ACO EasyStop, DN 40; за самостоятелно приложение или заедно с водния затвор					22.00

Solid



Душ-каналы с вертикален фланец, в комплект с решетка

Арт. No.	Описание	Размери /mm/				Цена /лв. без ДДС/
		h сифон	h тяло	l	w	
407715	Душ-канал с вертикален фланец и решетка от неръждаема стомана	45	20	585	70	343.65
407716	Душ-канал с вертикален фланец и решетка от неръждаема стомана	45	20	685	70	362.97
407717	Душ-канал с вертикален фланец и решетка от неръждаема стомана	45	20	785	70	376.52
407718	Душ-канал с вертикален фланец и решетка от неръждаема стомана	45	20	885	70	402.84
407719	Душ-канал с вертикален фланец и решетка от неръждаема стомана	45	20	985	70	426.19
407721	Душ-канал с вертикален фланец и решетка от неръждаема стомана	45	20	1185	70	465.05
407722	Душ-канал с вертикален фланец и решетка от неръждаема стомана	45	20	585	70	343.65
407723	Душ-канал с вертикален фланец и решетка от неръждаема стомана	45	20	685	70	362.97
407724	Душ-канал с вертикален фланец и решетка от неръждаема стомана	45	20	785	70	376.52
407725	Душ-канал с вертикален фланец и решетка от неръждаема стомана	45	20	885	70	402.84
407726	Душ-канал с вертикален фланец и решетка от неръждаема стомана	45	20	985	70	426.19
407728	Душ-канал с вертикален фланец и решетка от неръждаема стомана	45	20	1185	70	465.05

Wave



Square



Душ-каналы с вертикален фланец, в комплект с решетка

Арт. No.	Описание	Размери /mm/				Цена /лв. без ДДС/
		h сифон	h тяло	l	w	
407743	Душ-канал с вертикален фланец и решетка от неръждаема стомана	45	20	585	70	343.65
407744	Душ-канал с вертикален фланец и решетка от неръждаема стомана	45	20	685	70	362.97
407745	Душ-канал с вертикален фланец и решетка от неръждаема стомана	45	20	785	70	376.52
407746	Душ-канал с вертикален фланец и решетка от неръждаема стомана	45	20	885	70	402.84
407747	Душ-канал с вертикален фланец и решетка от неръждаема стомана	45	20	985	70	426.19
407749	Душ-канал с вертикален фланец и решетка от неръждаема стомана	45	20	1185	70	465.05
408686	Душ-канал с вертикален фланец и решетка от неръждаема стомана	45	20	585	70	378.02
408687	Душ-канал с вертикален фланец и решетка от неръждаема стомана	45	20	685	70	399.27
408688	Душ-канал с вертикален фланец и решетка от неръждаема стомана	45	20	785	70	414.17
408689	Душ-канал с вертикален фланец и решетка от неръждаема стомана	45	20	885	70	443.12
408690	Душ-канал с вертикален фланец и решетка от неръждаема стомана	45	20	985	70	468.81
408692	Душ-канал с вертикален фланец и решетка от неръждаема стомана	45	20	1185	70	511.56

Slot



Tile

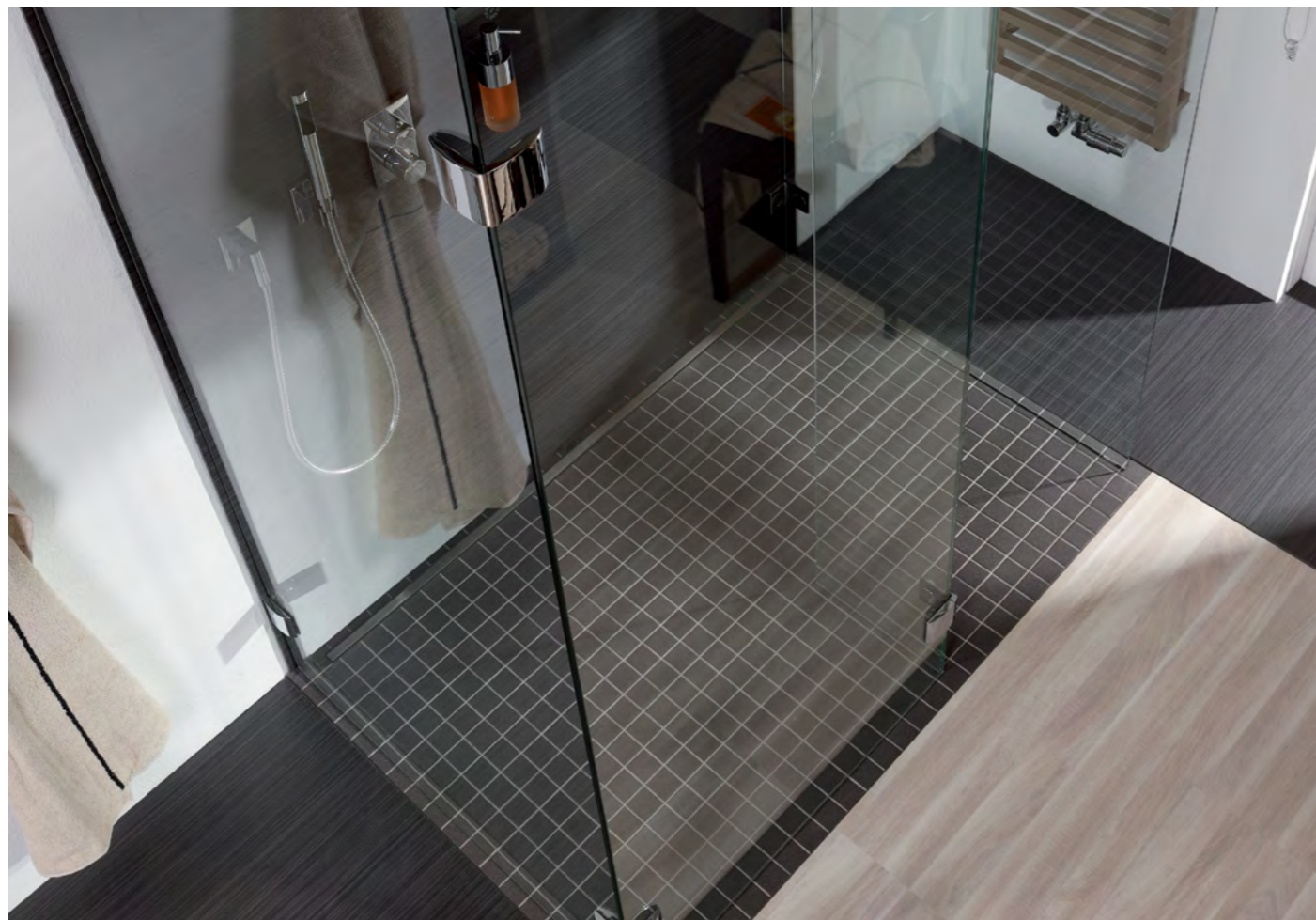


Душ-каналы с вертикален фланец, в комплект с решетка

Арт. No.	Описание	Размери /mm/				Цена /лв. без ДДС/
		h сифон	h тяло	l	w	
408763	Душ-канал с вертикален фланец и решетка от неръждаема стомана	45	20	585	70	378.02
409269						
408764	Душ-канал с вертикален фланец и решетка от неръждаема стомана	45	20	685	70	399.27
409270						
408765	Душ-канал с вертикален фланец и решетка от неръждаема стомана	45	20	785	70	414.17
409271						
408766	Душ-канал с вертикален фланец и решетка от неръждаема стомана	45	20	885	70	443.12
409272						
408767	Душ-канал с вертикален фланец и решетка от неръждаема стомана	45	20	985	70	468.81
409273						
408769	Душ-канал с вертикален фланец и решетка от неръждаема стомана	45	20	1185	70	511.56
409275						
9010.79.23	Суха клапа против миризми ACO EasyStop, DN 40; за самостоятелно приложение или заедно с водния затвор					22.00

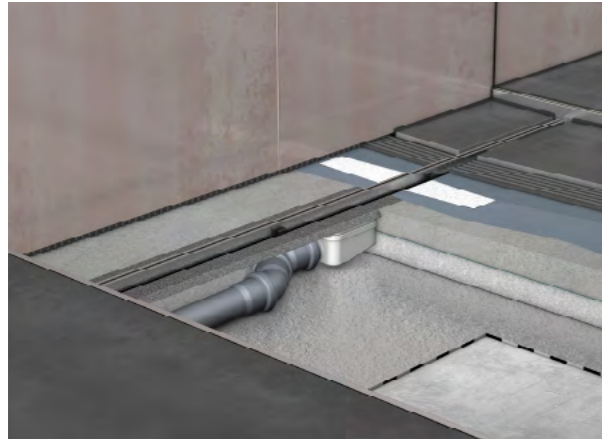
Solid





ACO ShowerDrain S





Предимства на продукта

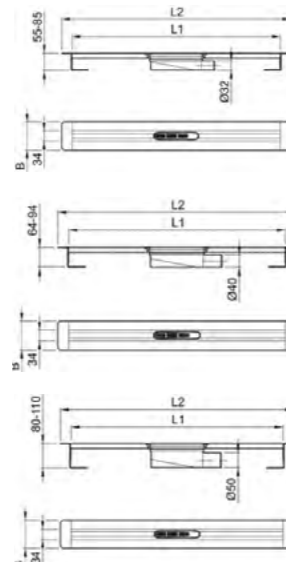
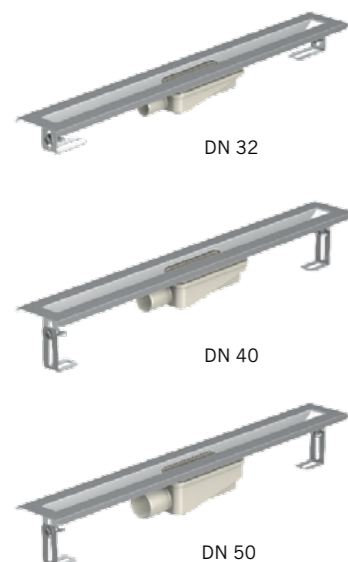
- Инсталационни височини: 55 mm, 64 mm или 80 mm
- Отговаря на изискванията за ниво на шумоизолация (SSt I-III, съгласно VDI 4100)
- Воден затвор от две части, позволяващ пълен достъп до тръбната система и оптимално почистване
- Стандарни дължини от 700 до 1500 mm
- Видима ширина на решетката само 2 cm

Информация за продукта

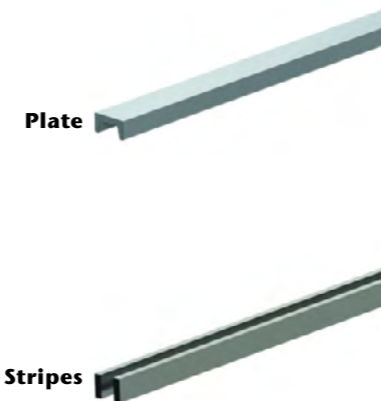
- **Материал:** Неръждаема стомана, клас 304
- **Клас на натоварване:** K3
- **Вътрешна ширина на улея:** 34 mm
- **Хидравличен капацитет:**
 - 0.5 l/s без воден стълб (DN 50/DN 40)
 - 0.8 l/s с 20 mm воден стълб (DN 50 съгласно БДС EN1253-1)
 - 0.65 l/s с 20 mm воден стълб (DN 40 съгласно БДС EN1253-1)
 - 0.35 l/s без воден стълб (DN 32)
 - 0.55 l/s с 20 mm воден стълб (DN 32 съгласно БДС EN1253-1)
- **Изход за заустване:** подходящ за всички тръбни системи с муфена връзка

- **Дизайн на фланеца:** Фиксиран, фабрично опесъчен, за оптимална връзка с изолацията
- **Тип фланец:** Заобикалящ
- **Улей:** Електрополирано покритие
- **Регулиране според дебелината на плочките:** С пластмасови дистанционери, от 11 – 22 mm
- **Брой сифони:**
 - 1 до дължина 900 mm
 - 2 за дължини от 1000 mm или повече
- **Инсталация:** Готов за инсталация
- **Шумоизолация:** стандартни интегрирани аксесоари за шумоизолация
- **Регулация на височината:** 30 mm регулируеми крачета
- **Съвместими компоненти:** ACO ShowerStep, Влакноуловител

Инсталационни височини



Дизайнерски решетки



Душ-каналы

Арт. No.	Описание	Размери /mm/			Цена /лв. без ДДС/
		l	h	DN	
9010.75.00	Душ-канал от неръждаема стомана с хоризонтални фланци, PVC сифон	700	55	32	372.00
9010.75.01	Душ-канал от неръждаема стомана с хоризонтални фланци, PVC сифон	800	55	32	374.40
9010.75.02	Душ-канал от неръждаема стомана с хоризонтални фланци, PVC сифон	900	55	32	397.36
9010.75.03	Душ-канал от неръждаема стомана с хоризонтални фланци, PVC сифон	1000	55	32	493.20
9010.75.04	Душ-канал от неръждаема стомана с хоризонтални фланци, PVC сифон	1200	55	32	516.16
9010.75.05	Душ-канал от неръждаема стомана с хоризонтални фланци, PVC сифон	1500	55	32	556.56
9010.75.10	Душ-канал от неръждаема стомана с хоризонтални фланци, PVC сифон	700	64	40	352.96
9010.75.11	Душ-канал от неръждаема стомана с хоризонтални фланци, PVC сифон	800	64	40	362.72
9010.75.12	Душ-канал от неръждаема стомана с хоризонтални фланци, PVC сифон	900	64	40	385.84
9010.75.13	Душ-канал от неръждаема стомана с хоризонтални фланци, PVC сифон	1000	64	40	455.04
9010.75.14	Душ-канал от неръждаема стомана с хоризонтални фланци, PVC сифон	1200	64	40	478.08
9010.75.15	Душ-канал от неръждаема стомана с хоризонтални фланци, PVC сифон	1500	64	40	523.68

Душ-каналы

Арт. No.	Описание	Размери /mm/			Цена /лв. без ДДС/
		l	h	DN	
9010.75.20	Душ-канал от неръждаема стомана с хоризонтални фланци, PVC сифон	700	80	50	352.96
9010.75.21	Душ-канал от неръждаема стомана с хоризонтални фланци, PVC сифон	800	80	50	362.72
9010.75.22	Душ-канал от неръждаема стомана с хоризонтални фланци, PVC сифон	900	80	50	382.53
9010.75.23	Душ-канал от неръждаема стомана с хоризонтални фланци, PVC сифон	1000	80	50	478.08
9010.75.24	Душ-канал от неръждаема стомана с хоризонтални фланци, PVC сифон	1200	80	50	481.60
9010.75.25	Душ-канал от неръждаема стомана с хоризонтални фланци, PVC сифон	1500	80	50	523.68

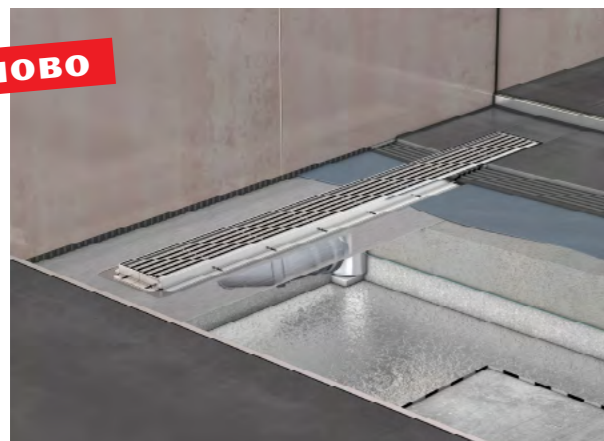
Дизайнерски решетки

Арт. No.	Описание	Дължина /mm/	Цена /лв. без ДДС/
9010.75.51	Дизайнерска решетка Plate	800	172.40
9010.75.52	Дизайнерска решетка Plate	900	183.92
9010.75.53	Дизайнерска решетка Plate	1000	239.36
9010.75.54	Дизайнерска решетка Plate	1200	273.92
9010.75.55	Дизайнерска решетка Plate	1500	354.64
9010.75.60	Дизайнерска решетка Stripes	700	165.52
9010.75.61	Дизайнерска решетка Stripes	800	179.92
9010.75.62	Дизайнерска решетка Stripes	900	207.60
9010.75.63	Дизайнерска решетка Stripes	1000	229.52
9010.75.64	Дизайнерска решетка Stripes	1200	239.36
9010.75.65	Дизайнерска решетка Stripes	1500	314.32





НОВО



Предимства на продукта

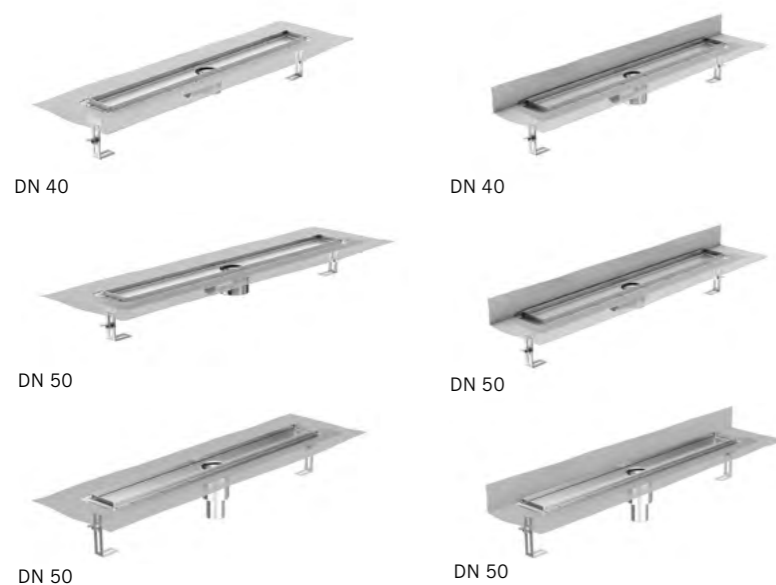
- Локално вторично отводняване при хидроизолация
- Фабрично закачена за тялото геотекстилна пола
- Изпълнява нива на шумоизолация (I-III съгласно VDI 4100)
- Свободен достъп до тръбната система за оптимално почистване
- Тяло и решетка от електрополирана неръждаема стомана
- Гладка повърхност за оптимално почистване

Информация за продукта

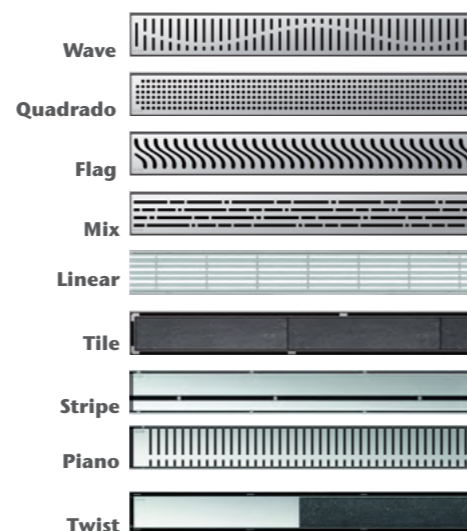
- **Материал:** Неръждаема стомана, клас 304
- **Клас на натоварване:** Отговаря на изискванията за КЗ
- **Вътрешна широчина на улея:** 80 mm
- **Хидравличен капацитет:**
 - 0.4 l/s (без воден стълб)
 - 0.6 l/s (с 20 mm воден стълб, съгласно БДС EN 1253-1)
- **Изход за заустване:** Подходящ за всички видове тръбни системи
- **Вид на заустването:** DN 40/DN 50
- **Воден затвор:** 2 части, подвижен
- **Дизайн на фланеца:** Фиксиран с фабрична геотекстилна пола

- **Вид на фланците:** хоризонтални фланци
- **Улей:** електрополирана повърхност
- **Инсталация:** Готов за инсталация
- **Шумоизолация:** Шумоизолиращи аксесоари, интегрирани в комплекта
- **Обща строителна височина**
 - 79 mm (с воден затвор 25 mm)
 - 105 mm (с воден затвор 50 mm)
- **Регулация на височината:** 48 до 74 mm
- **Възможности за решетка:** стъкло, неръждаема стомана, вграждане на настилка
- **Съвместими компоненти:** ACO ShowerStep, Влакноуловител и суха клапа ACO EasyStop

Инсталационни височини



Дизайнерски решетки



Душ-каналы с хоризонтални фланци, в комплект с решетка

Арт. No.	Описание	Размери /mm/				Цена /лв. без ДДС/
		h сифон	h тяло	l	w	
9010.77.10	Душ-канал със сифон и решетка от неръждаема стомана с воден затвор 25 mm	56	23	700	84	736.25
0153.73.42						
9010.77.11	Душ-канал със сифон и решетка от неръждаема стомана с воден затвор 25 mm	56	23	800	84	771.68
0153.73.43						
9010.77.12	Душ-канал със сифон и решетка от неръждаема стомана с воден затвор 25 mm	56	23	900	84	793.62
0153.73.44						
9010.77.13	Душ-канал със сифон и решетка от неръждаема стомана с воден затвор 25 mm	56	23	1000	84	816.45
0153.73.45						
9010.77.14	Душ-канал със сифон и решетка от неръждаема стомана с воден затвор 25 mm	56	23	1200	84	859.47
0153.73.46						
9010.77.10	Душ-канал със сифон и решетка от неръждаема стомана с воден затвор 25 mm	56	23	700	84	736.25
0153.73.59						
9010.77.11	Душ-канал със сифон и решетка от неръждаема стомана с воден затвор 25 mm	56	23	800	84	771.68
0153.73.60						
9010.77.12	Душ-канал със сифон и решетка от неръждаема стомана с воден затвор 25 mm	56	23	900	84	793.62
0153.73.61						
9010.77.13	Душ-канал със сифон и решетка от неръждаема стомана с воден затвор 25 mm	56	23	1000	84	816.45
0153.73.62						
9010.77.14	Душ-канал със сифон и решетка от неръждаема стомана с воден затвор 25 mm	56	23	1200	84	859.47
0153.73.63						

Wave



Quadrato



* Опция за поръчка на душ-канал с инсталационна височина 105 mm и воден затвор 50 mm

Душ-каналы с горизонтални фланци, в комплект с решетка

Арт. No.	Описание	Размери /mm/				Цена /лв. без ДДС/
		h сифон	h тяло	l	w	
9010.77.10 0153.73.69	Душ-канал със сифон и решетка от неръждаема стомана с воден затвор 25 mm	56	23	700	84	736.25
9010.77.11 0153.73.70	Душ-канал със сифон и решетка от неръждаема стомана с воден затвор 25 mm	56	23	800	84	771.68
9010.77.12 0153.73.71	Душ-канал със сифон и решетка от неръждаема стомана с воден затвор 25 mm	56	23	900	84	736.25
9010.77.13 0153.73.72	Душ-канал със сифон и решетка от неръждаема стомана с воден затвор 25 mm	56	23	1000	84	816.45
9010.77.14 0153.73.73	Душ-канал със сифон и решетка от неръждаема стомана с воден затвор 25 mm	56	23	1200	84	859.47
9010.77.10 9010.56.03	Душ-канал със сифон и решетка от неръждаема стомана с воден затвор 25 mm	56	23	700	84	736.25
9010.77.11 9010.56.04	Душ-канал със сифон и решетка от неръждаема стомана с воден затвор 25 mm	56	23	800	84	771.68
9010.77.12 9010.56.05	Душ-канал със сифон и решетка от неръждаема стомана с воден затвор 25 mm	56	23	900	84	793.62
9010.77.13 9010.56.06	Душ-канал със сифон и решетка от неръждаема стомана с воден затвор 25 mm	56	23	1000	84	816.45
9010.77.14 9010.56.07	Душ-канал със сифон и решетка от неръждаема стомана с воден затвор 25 mm	56	23	1200	84	859.47

Flag



Mix



* Опция за поръчка на душ-канал с инсталационна височина 105 mm и воден затвор 50 mm

Душ-каналы с горизонтални фланци, в комплект с решетка

Арт. No.	Описание	Размери /mm/				Цена /лв. без ДДС/
		h сифон	h тяло	l	w	
9010.77.10 9010.56.08	Душ-канал със сифон и решетка от неръждаема стомана с воден затвор 25 mm	56	23	700	84	736.25
9010.77.11 9010.56.09	Душ-канал със сифон и решетка от неръждаема стомана с воден затвор 25 mm	56	23	800	84	771.68
9010.77.12 9010.56.10	Душ-канал със сифон и решетка от неръждаема стомана с воден затвор 25 mm	56	23	900	84	793.62
9010.77.13 9010.56.11	Душ-канал със сифон и решетка от неръждаема стомана с воден затвор 25 mm	56	23	1000	84	816.45
9010.77.14 9010.56.12	Душ-канал със сифон и решетка от неръждаема стомана с воден затвор 25 mm	56	23	1200	84	859.47
9010.77.10 9010.76.82	Душ-канал със сифон и решетка от неръждаема стомана с воден затвор 25 mm	56	23	700	84	763.80
9010.77.11 9010.76.83	Душ-канал със сифон и решетка от неръждаема стомана с воден затвор 25 mm	56	23	800	84	781.31
9010.77.12 9010.76.84	Душ-канал със сифон и решетка от неръждаема стомана с воден затвор 25 mm	56	23	900	84	801.06
9010.77.13 9010.76.85	Душ-канал със сифон и решетка от неръждаема стомана с воден затвор 25 mm	56	23	1000	84	819.33
9010.77.14 9010.76.86	Душ-канал със сифон и решетка от неръждаема стомана с воден затвор 25 mm	56	23	1200	84	859.59

Tile



Twist



* Опция за поръчка на душ-канал с инсталационна височина 105 mm и воден затвор 50 mm

Душ-каналы с горизонтални фланци, в комплект с решетка

Арт. No.	Описание	Размери /mm/				Цена /лв. без ДДС/
		h сифон	h тяло	l	w	
9010.77.10	Душ-канал със сифон и решетка от неръждаема стомана с воден затвор 25 mm	56	23	700	84	862.09
9010.78.82						
9010.77.11	Душ-канал със сифон и решетка от неръждаема стомана с воден затвор 25 mm	56	23	800	84	889.35
9010.78.83						
9010.77.12	Душ-канал със сифон и решетка от неръждаема стомана с воден затвор 25 mm	56	23	900	84	931.61
9010.78.84						
9010.77.13	Душ-канал със сифон и решетка от неръждаема стомана с воден затвор 25 mm	56	23	1000	84	958.88
9010.78.85						
9010.77.14	Душ-канал със сифон и решетка от неръждаема стомана с воден затвор 25 mm	56	23	1200	84	1 005.90
9010.78.86						
9010.77.15	Душ-канал със сифон и решетка от неръждаема стомана с воден затвор 25 mm	56	23	700	84	949.41
9010.72.01						
9010.77.16	Душ-канал със сифон и решетка от неръждаема стомана с воден затвор 25 mm	56	23	800	84	978.98
9010.72.02						
9010.77.17	Душ-канал със сифон и решетка от неръждаема стомана с воден затвор 25 mm	56	23	900	84	1 071.18
9010.72.03						
9010.77.18	Душ-канал със сифон и решетка от неръждаема стомана с воден затвор 25 mm	56	23	1000	84	1 046.74
9010.72.04						
9010.77.19	Душ-канал със сифон и решетка от неръждаема стомана с воден затвор 25 mm	56	23	1200	84	1 121.71
9010.72.05						

* Опция за поръчка на душ-канал с инсталационна височина 105 mm и воден затвор 50 mm

Stripe



Linear



Душ-каналы с горизонтални фланци, в комплект с решетка

Арт. No.	Описание	Размери /mm/				Цена /лв. без ДДС/
		h сифон	h тяло	l	w	
9010.77.10	Душ-канал със сифон и решетка от неръждаема стомана с воден затвор 25 mm	56	23	700	84	750.45
9010.72.12						
9010.77.11	Душ-канал със сифон и решетка от неръждаема стомана с воден затвор 25 mm	56	23	800	84	777.13
9010.72.13						
9010.77.12	Душ-канал със сифон и решетка от неръждаема стомана с воден затвор 25 mm	56	23	900	84	803.79
9010.72.14						
9010.77.13	Душ-канал със сифон и решетка от неръждаема стомана с воден затвор 25 mm	56	23	1000	84	830.47
9010.72.15						
9010.77.14	Душ-канал със сифон и решетка от неръждаема стомана с воден затвор 25 mm	56	23	1200	84	873.72
9010.72.16						
* Опция за поръчка на душ-канал с инсталационна височина 105 mm и воден затвор 50 mm						
* Опция за поръчка на душ-канал с вертикален надлъжен фланец по запитване						
НОВО						
9010.79.23	Суха клапа против миризми ACO EasyStop, DN 40 за воден затвор 30 mm; за самостоятелно приложение или заедно с водния затвор					22.00
9010.79.24	Суха клапа против миризми ACO EasyStop, DN 50 за воден затвор 50 mm; за самостоятелно приложение или заедно с водния затвор					22.00

Piano



Душ-каналы с вертикален фланец, в комплект с решетка

Арт. No.	Описание	Размери /mm/				Цена /лв. без ДДС/
		h сифон	h тяло	l	w	
9010.77.15	Душ-канал със сифон и решетка от неръждаема стомана с воден затвор 25 mm	56	23	700	84	772.30
0153.73.42						
9010.77.16	Душ-канал със сифон и решетка от неръждаема стомана с воден затвор 25 mm	56	23	800	84	807.72
0153.73.43						
9010.77.17	Душ-канал със сифон и решетка от неръждаема стомана с воден затвор 25 mm	56	23	900	84	829.67
0153.73.44						
9010.77.18	Душ-канал със сифон и решетка от неръждаема стомана с воден затвор 25 mm	56	23	1000	84	852.49
0153.73.45						
9010.77.19	Душ-канал със сифон и решетка от неръждаема стомана с воден затвор 25 mm	56	23	1200	84	895.51
0153.73.46						
9010.77.15	Душ-канал със сифон и решетка от неръждаема стомана с воден затвор 25 mm	56	23	700	84	772.30
0153.73.59						
9010.77.16	Душ-канал със сифон и решетка от неръждаема стомана с воден затвор 25 mm	56	23	800	84	807.72
0153.73.60						
9010.77.17	Душ-канал със сифон и решетка от неръждаема стомана с воден затвор 25 mm	56	23	900	84	829.67
0153.73.61						
9010.77.18	Душ-канал със сифон и решетка от неръждаема стомана с воден затвор 25 mm	56	23	1000	84	852.49
0153.73.62						
9010.77.19	Душ-канал със сифон и решетка от неръждаема стомана с воден затвор 25 mm	56	23	1200	84	895.51
0153.73.63						

Wave



Quadrato



* Опция за поръчка на душ-канал с инсталационна височина 105 mm и воден затвор 50 mm

Душ-каналы с вертикален фланец, в комплект с решетка

Арт. No.	Описание	Размери /mm/				Цена /лв. без ДДС/
		h сифон	h тяло	l	w	
9010.77.15	Душ-канал със сифон и решетка от неръждаема стомана с воден затвор 25 mm	56	23	700	84	772.30
0153.73.69						
9010.77.16	Душ-канал със сифон и решетка от неръждаема стомана с воден затвор 25 mm	56	23	800	84	807.72
0153.73.70						
9010.77.17	Душ-канал със сифон и решетка от неръждаема стомана с воден затвор 25 mm	56	23	900	84	829.67
0153.73.71						
9010.77.18	Душ-канал със сифон и решетка от неръждаема стомана с воден затвор 25 mm	56	23	1000	84	852.49
0153.73.72						
9010.77.19	Душ-канал със сифон и решетка от неръждаема стомана с воден затвор 25 mm	56	23	1200	84	895.51
0153.73.73						
9010.77.15	Душ-канал със сифон и решетка от неръждаема стомана с воден затвор 25 mm	56	23	700	84	772.30
9010.56.03						
9010.77.16	Душ-канал със сифон и решетка от неръждаема стомана с воден затвор 25 mm	56	23	800	84	807.72
9010.56.04						
9010.77.17	Душ-канал със сифон и решетка от неръждаема стомана с воден затвор 25 mm	56	23	900	84	829.67
9010.56.05						
9010.77.18	Душ-канал със сифон и решетка от неръждаема стомана с воден затвор 25 mm	56	23	1000	84	852.49
9010.56.06						
9010.77.19	Душ-канал със сифон и решетка от неръждаема стомана с воден затвор 25 mm	56	23	1200	84	895.51
9010.56.07						

Flag



Mix



* Опция за поръчка на душ-канал с инсталационна височина 105 mm и воден затвор 50 mm

Душ-каналы с вертикален фланец, в комплект с решетка

Арт. No.	Описание	Размери /mm/				Цена /лв. без ДДС/
		h сифон	h тяло	l	w	
9010.77.15	Душ-канал със сифон и решетка от неръждаема стомана с воден затвор 25 mm	56	23	700	84	897.59
0153.81.87						
9010.77.16	Душ-канал със сифон и решетка от неръждаема стомана с воден затвор 25 mm	56	23	800	84	983.06
0153.81.88						
9010.77.17	Душ-канал със сифон и решетка от неръждаема стомана с воден затвор 25 mm	56	23	900	84	1 002.36
0153.81.89						
9010.77.18	Душ-канал със сифон и решетка от неръждаема стомана с воден затвор 25 mm	56	23	1000	84	1 023.43
0153.81.90						
9010.77.19	Душ-канал със сифон и решетка от неръждаема стомана с воден затвор 25 mm	56	23	1200	84	1 056.74
0153.81.91						
9010.77.15	Душ-канал със сифон и решетка от неръждаема стомана с воден затвор 25 mm	56	23	700	84	799.85
9010.76.82						
9010.77.16	Душ-канал със сифон и решетка от неръждаема стомана с воден затвор 25 mm	56	23	800	84	817.35
9010.76.83						
9010.77.17	Душ-канал със сифон и решетка от неръждаема стомана с воден затвор 25 mm	56	23	900	84	837.11
9010.76.84						
9010.77.18	Душ-канал със сифон и решетка от неръждаема стомана с воден затвор 25 mm	56	23	1000	84	855.37
9010.76.85						
9010.77.19	Душ-канал със сифон и решетка от неръждаема стомана с воден затвор 25 mm	56	23	1200	84	895.63
9010.76.86						

Tile



Twist



* Опция за поръчка на душ-канал с инсталационна височина 105 mm и воден затвор 50 mm

Душ-каналы с вертикален фланец, в комплект с решетка

Арт. No.	Описание	Размери /mm/				Цена /лв. без ДДС/
		h сифон	h тяло	l	w	
9010.77.15	Душ-канал със сифон и решетка от неръждаема стомана с воден затвор 25 mm	56	23	700	84	898.14
9010.78.82						
9010.77.16	Душ-канал със сифон и решетка от неръждаема стомана с воден затвор 25 mm	56	23	800	84	925.39
9010.78.83						
9010.77.17	Душ-канал със сифон и решетка от неръждаема стомана с воден затвор 25 mm	56	23	900	84	967.66
9010.78.84						
9010.77.18	Душ-канал със сифон и решетка от неръждаема стомана с воден затвор 25 mm	56	23	1000	84	994.92
9010.78.85						
9010.77.19	Душ-канал със сифон и решетка от неръждаема стомана с воден затвор 25 mm	56	23	1200	84	1 041.94
9010.78.86						
9010.77.15	Душ-канал със сифон и решетка от неръждаема стомана с воден затвор 25 mm	56	23	700	84	985.46
9010.72.01						
9010.77.16	Душ-канал със сифон и решетка от неръждаема стомана с воден затвор 25 mm	56	23	800	84	1 015.02
9010.72.02						
9010.77.17	Душ-канал със сифон и решетка от неръждаема стомана с воден затвор 25 mm	56	23	900	84	1 053.23
9010.72.03						
9010.77.18	Душ-канал със сифон и решетка от неръждаема стомана с воден затвор 25 mm	56	23	1000	84	1 082.78
9010.72.04						
9010.77.19	Душ-канал със сифон и решетка от неръждаема стомана с воден затвор 25 mm	56	23	1200	84	1 157.75
9010.72.05						

Stripe



Linear



* Опция за поръчка на душ-канал с инсталационна височина 105 mm и воден затвор 50 mm



Душ-каналы с вертикален фланец, в комплект с решетка

Арт. No.	Описание	Размери /mm/				Цена /лв. без ДДС/
		h сифон	h тяло	l	w	
9010.77.15	Душ-канал със сифон и решетка от неръждаема стомана с воден затвор 25 mm	56	23	700	84	786.50
9010.72.12						
9010.77.16	Душ-канал със сифон и решетка от неръждаема стомана с воден затвор 25 mm	56	23	800	84	813.17
9010.72.13						
9010.77.17	Душ-канал със сифон и решетка от неръждаема стомана с воден затвор 25 mm	56	23	900	84	839.84
9010.72.14						
9010.77.18	Душ-канал със сифон и решетка от неръждаема стомана с воден затвор 25 mm	56	23	1000	84	866.51
9010.72.15						
9010.77.19	Душ-канал със сифон и решетка от неръждаема стомана с воден затвор 25 mm	56	23	1200	84	909.76
9010.72.16						

* Опция за поръчка на душ-канал с инсталационна височина 105 mm и воден затвор 50 mm

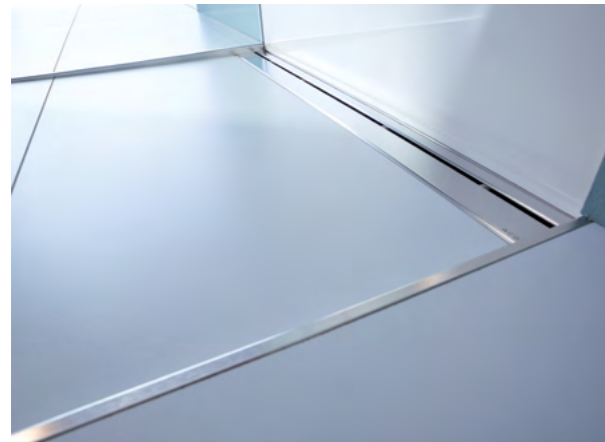
* Опция за поръчка на душ-канал с вертикален надлъжен фланец по запитване

НОВО

9010.79.23	Суха клапа против миризми ACO EasyStop, DN 40 за воден затвор 30 mm; за самостоятелно приложение или заедно с водния затвор	22.00
9010.79.24	Суха клапа против миризми ACO EasyStop, DN 50 за воден затвор 50 mm; за самостоятелно приложение или заедно с водния затвор	22.00

Piano



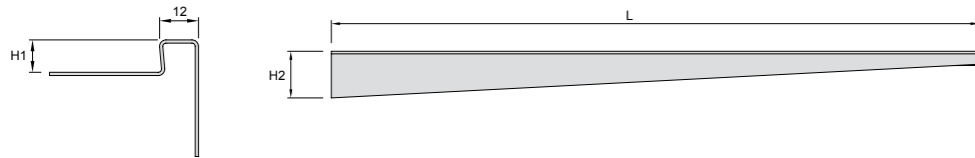


Предимства на продукта

- Три височини (10, 12,5 и 15 mm) за различна дебелина на настилката
- Две стандартни дължини
- Предварително заготвен наклон
- Лесна инсталация

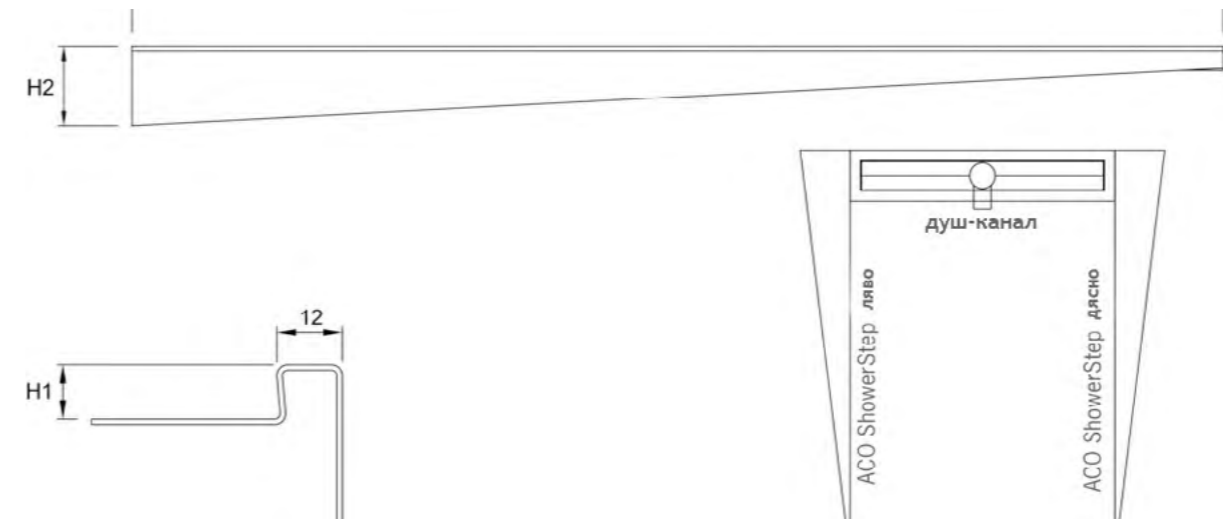
Информация за продукта

- **Материал:** Неръждаема стомана, клас 304
- **Горна повърхност:** 12 mm, за инсталация с или без стъклена преграда
- **Инсталация:** Готов за инсталация
- **Дължина:** 990 и 1490 mm, които могат да бъдат скъсявани при инсталация
- **Версии:** варианти за инсталация от лява или дясна страна
- **Повърхност:**
 - Полирана: идеално допълнение към ACO ShowerDrain S и C
 - Електрополирана: идеално допълнение към ACO ShowerDrain E+



Полиран

Арт. No.	Описание	Размери /mm/			Цена /лв. без ДДС/
		дължина	H1	H2	
9010.72.41	Полиран дизайнерски преход, ляв	1490	10	36	100.41
9010.72.42	Полиран дизайнерски преход, ляв		12.5		105.04
9010.72.43	Полиран дизайнерски преход, ляв		15		111.74
9010.72.44	Полиран дизайнерски преход, ляв	990	10	30	62.82
9010.72.45	Полиран дизайнерски преход, ляв		12.5		66.94
9010.72.46	Полиран дизайнерски преход, ляв		15		70.54
9010.72.47	Полиран дизайнерски преход, десен	1490	10	36	100.41
9010.72.48	Полиран дизайнерски преход, десен		12.5		105.04
9010.72.49	Полиран дизайнерски преход, десен		15		111.74
9010.72.50	Полиран дизайнерски преход, десен	990	10	30	62.82
9010.72.51	Полиран дизайнерски преход, десен		12.5		66.94
9010.72.52	Полиран дизайнерски преход, десен		15		70.54



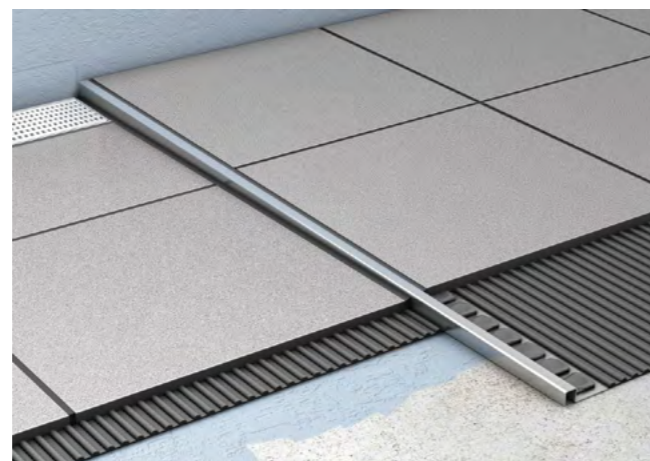
Електрополиран

Арт. No.	Описание	Размери /mm/			Цена /лв. без ДДС/
		дължина	H1	H2	
9010.72.53	Електрополиран дизайнерски преход, ляв	1490	10	36	118.43
9010.72.54	Електрополиран дизайнерски преход, ляв		12.5		128.22
9010.72.55	Електрополиран дизайнерски преход, ляв		15		134.91
9010.72.56	Електрополиран дизайнерски преход, ляв	990	10	30	73.12
9010.72.57	Електрополиран дизайнерски преход, ляв		12.5		77.24
9010.72.58	Електрополиран дизайнерски преход, ляв		15		80.84
9010.72.59	Електрополиран дизайнерски преход, десен	1490	10	36	118.43
9010.72.60	Електрополиран дизайнерски преход, десен		12.5		128.22
9010.72.61	Електрополиран дизайнерски преход, десен		15		134.91
9010.72.62	Електрополиран дизайнерски преход, десен	990	10	30	73.12
9010.72.63	Електрополиран дизайнерски преход, десен		12.5		77.24
9010.72.64	Електрополиран дизайнерски преход, десен		15		80.84

полиран



електрополиран





Предимства на продукта

- Отговаря на изискванията на БДС EN 1253-1
- Решения за различни дебелини на плочките и височина на подовата структура
- Оптимален достъп до тръбната система след изваждане на водния затвор
- Подменяем пожарозащитен комплект AbZ: Z-19.17-2159

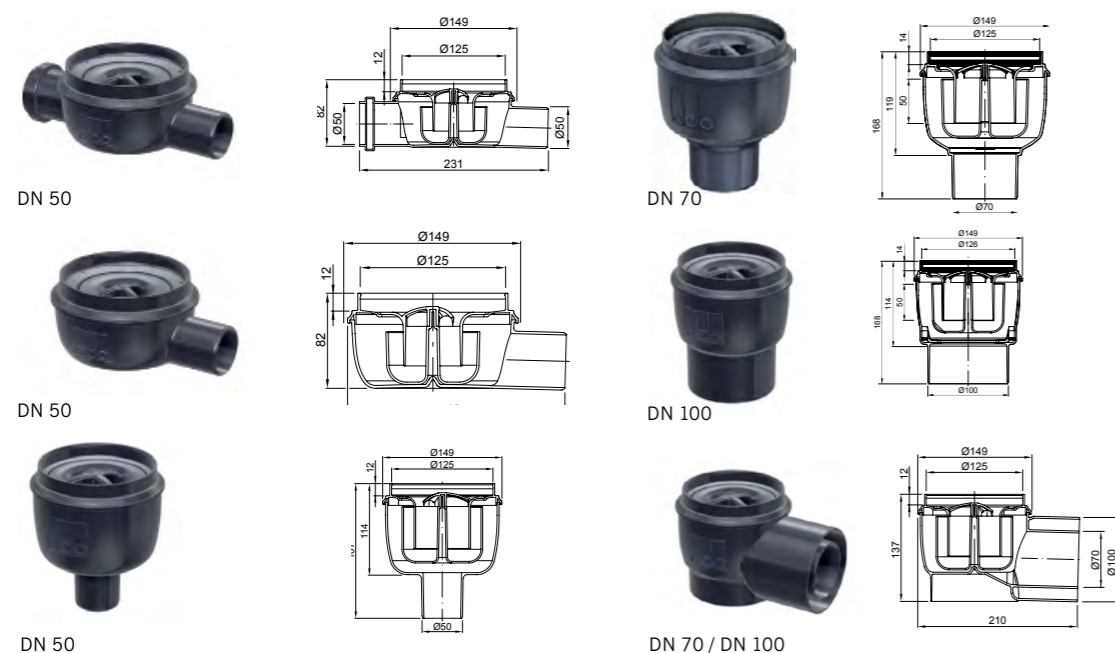
Информация за продукта

- **Материал:** Пластмаса
 - Надстройка ABS
 - Сифон PP
- **Изход за заустване:** Подходящ за всички видове тръбни системи
- **Хидравличен капацитет:**
 - DN 50 = 1,0 l/s (20mm воден стълб, съгласно БДС EN 1253-1)
 - DN 70 = 1,6 l/s (20mm воден стълб, съгласно БДС EN 1253-1)
 - DN 100 = 1,6 l/s (20mm воден стълб, съгласно БДС EN 1253-1)

EN 1253-1)

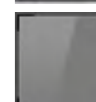
- **Воден затвор:** подвижен
- **Тип фланец:** Притискателен фланец, може да бъде добавян допълнително
- **Инсталация:** Готов за инсталация
- **Възможности за решетка:**
 - Неръждаема стомана (кръгла или квадратна)
 - Вграждане на настилка
 - Стъкло
- **Възможност за добавяне:**
 - Пожарозащита
 - Сух воден затвор

Инсталационни височини



Дизайнерски решетки

Арт. No.	Описание	Цена / лв. без ДДС/
5141.20.26	Квадратна решетка от неръждаема стомана Forest, с размер 149 x 149 mm	115.78 лв
5141.21.26	Квадратна решетка от неръждаема стомана Forest, с размер 149 x 149 mm със заключване	191.11 лв
5141.20.29	Квадратна решетка от неръждаема стомана Hawaii, с размер 149 x 149 mm	115.78 лв
5141.21.29	Квадратна решетка от неръждаема стомана Hawaii, с размер 149 x 149 mm със заключване	191.11 лв
5141.20.30	Квадратна решетка от неръждаема стомана Mix, с размер 149 x 149 mm	115.78 лв
5141.21.30	Квадратна решетка от неръждаема стомана Mix, с размер 149 x 149 mm със заключване	191.11 лв
5141.08.22	Квадратна решетка от неръждаема стомана Quadrado, с размер 149 x 149 mm	115.78 лв
5141.21.22	Квадратна решетка от неръждаема стомана Quadrado, с размер 149 x 149 mm със заключване	191.11 лв
5141.08.28	Квадратна решетка от неръждаема стомана Wave, с размер 149 x 149 mm	115.78 лв
5141.21.28	Квадратна решетка от неръждаема стомана Wave, с размер 149 x 149 mm със заключване	191.11 лв
5141.38.01	Квадратна решетка от дизайнерско стъкло черно с размер 130 x 130 mm,	266.73 лв
5141.38.02	Квадратна решетка от дизайнерско стъкло бяло с размер 130 x 130 mm	266.73 лв
5141.38.03	Квадратна решетка от дизайнерско стъкло сиво с размер 130 x 130 mm	266.73 лв
5141.38.04	Квадратна решетка от дизайнерско стъкло черно с флорални мотиви с размер 130 x 130 mm	266.73 лв
5141.38.05	Квадратна решетка от дизайнерско стъкло бяло с флорални мотиви с размер 130 x 130 mm	266.73 лв



ACO ShowerPoint

Надстройки

Арт. No.	Описание	Цена /лв. без ДДС/
5141.43.00	Надстройка от ABS със заключване с регулируема височина от 18 до 135 mm	53.92 лв
5141.48.00	Надстройка от ABS със заключване с регулируема височина от 36 до 135 mm с фланец за връзка с хидроизолация	110.22 лв
5141.24.00	Надстройка от ABS, за вграждане на подова настилка, височина от 26 до 135 mm, PVC подов сифон	81.68 лв
5141.31.00	Надстройка от ABS, за вграждане на подова настилка, фланец за връзка с хидроизолация, височина от 36 до 135 mm, PVC подов сифон	149.87 лв
5141.38.00	Надстройка от ABS за дизайнерска решетка стъкло с регулируема височина от 26 до 135 mm	54.79 лв
5141.37.00	Надстройка от ABS за дизайнерска решетка стъкло с регулируема височина от 36 до 135 mm с фланец за връзка с хидроизолация	120.03 лв
2505.05.15	Пластмасов подов сифон, DN 50, наклон 90 градуса, воден затвор със суха клапа против миризми	55.80 лв



ACO EasyFlow



Подови сифони

Арт. No.	Описание	Цена / лв. без ДДС /
2505.00.77	Подов сифон 100x100, хоризонтален DN 50, с допълнително заустване DN 50, комплект Тяло и горна част с решетка от неръждаема стомана	65.20
2505.05.77	Подов сифон 100x100, хоризонтален DN 50, комплект Тяло и горна част с решетка от неръждаема стомана	60.80
2505.05.00	Подов сифон, хоризонтален DN 50, долна част	41.63
2505.05.15	Подов сифон, хоризонтален DN 50, долна част със суха клапа	55.80
2500.77.11	Надстройка за подов сифон с решетка от неръждаема стомана 100x100	14.20
2500.00.77	Подов сифон 150x150, хоризонтален DN 50, с допълнително заустване DN 50, комплект Тяло и горна част с решетка от неръждаема стомана	88.99
2500.05.77	Подов сифон 150x150, хоризонтален DN 50, комплект Тяло и горна част с решетка от неръждаема стомана	85.47
2500.55.77	Подов сифон 150x150, вертикален DN 50, комплект Тяло и горна част с решетка от неръждаема стомана	81.06
2700.00.77	Подов сифон 150x150, хоризонтален DN 70/100, с допълнително заустване DN 50, комплект Тяло и горна част с решетка от неръждаема стомана	97.80
2700.05.77	Подов сифон 150x150, хоризонтален DN 70/100, комплект Тяло и горна част с решетка от неръждаема стомана	93.40
2710.55.77	Подов сифон 150x150, вертикален DN 70, комплект Тяло и горна част с решетка от неръждаема стомана	88.99
2810.55.77	Подов сифон 150x150, вертикален DN 100, комплект Тяло и горна част с решетка от неръждаема стомана	88.99
2040.00.01	Фланец за тънка замаска	73.13
2040.00.02	Притискателен уплътняващ фланец	81.06



Предимства на продукта

- Отговаря на изискванията на БДС БДС EN 1253-1
- Минимална инсталационна височина
- Фланец за връзка с хидроизолация
- Оптимален достъп за почистване
- Цялостна система

Информация за продукта

- **Материал:** Пластмаса (сифон), Неръждаема стомана (Рамка и решетка)
- **Клас на натоварване:** К3
- **Хидравличен капацитет:**
 - 0.5 l/s с 20 mm воден стълб за хоризонтални сифони (БДС EN 1253-1)
 - 0.5 l/s с 20 mm воден стълб за вертикални сифони (БДС EN 1253-1)

- **Воден затвор:** един елемент с подвижен потопяема тръба
- **Подходящ за:** гранитогрес 6-10 mm
- **Инсталация:** ready for installation
- **Фланец:** организиращ фланец за връзка с мазана хидроизолация 50 mm
- **Изход за заустване:** Подходящ за всички тръбни системи с муфена връзка

Арт. No.	Описание	Цена / лв. без ДДС /
2245.25.10	Подов сифон, решетка неръжд. стомана с рамка 105 x 105 mm, H=51 mm, хоризонтален DN 40	98.76
2245.25.15	Подов сифон, решетка неръжд. стомана с рамка 150x 150 mm, H=51 mm, хоризонтален DN 40	143.46
2245.30.10	Подов сифон, решетка неръжд. стомана с рамка 105x 105 mm, H=76mm, хоризонтален DN 40/50	91.55
2245.30.15	Подов сифон, решетка неръжд. стомана с рамка 105x 105 mm, H=76mm, хоризонтален DN 40/50	130.48
2245.50.10	Подов сифон, решетка неръжд. стомана с рамка 105x 105mm, H=96mm, хоризонтален DN 40/50	92.27
2245.50.15	Подов сифон, решетка неръжд. стомана с рамка 150x 150mm, H=96mm, хоризонтален DN 40/50	131.20
2259.50.10	Подов сифон, решетка неръжд. стомана с рамка 105x 105mm, H=96mm, вертикален DN 50	95.88
2259.50.15	Подов сифон, решетка неръжд. стомана с рамка 150x 150mm, H=96mm, вертикален DN 50	134.09



Подови сифони

Арт. No.	Описание	Цена /лв. без ДДС/
316739	Подов сифон 100x100, хоризонтален DN 50, комплект тяло и горна част с решетка от неръждаема стомана	24.70
316740	Подов сифон 100x100, хоризонтален DN 75, комплект тяло и горна част с решетка от неръждаема стомана	28.03
316741	Подов сифон 100x100, вертикален DN 50, комплект тяло и горна част с решетка от неръждаема стомана	25.03
316742	Подов сифон 100x100 за балкон и тераса, вертикален DN 75, комплект тяло и горна част с решетка от неръждаема стомана	25.59
316743	Надстройка от полипропилен с рамка за решетка	6.18
316744	Подов сифон 150x150 за двор, хоризонтален DN 110, комплект тяло и горна част с решетка от полипропилен	38.92
316745	Подов сифон 150x150, хоризонтален DN 75, комплект тяло и горна част с решетка от полипропилен	41.19
316750	Сифон за сутерен с тройна защита против обратно връщане, хоризонтален, DN 110	205.48
316772	Сифон за двор, 100x100, вертикален DN 50	15.52
316773	Сифон за двор, 150x150, вертикален DN 50	22.02
316774	Сифон за двор, 200x200, вертикален DN 75	29.90
316775	Сифон за двор, 200x200, вертикален DN 110	30.79
316776	Сифон за двор, 200x200, вертикален DN 75/110, цвят кафяво-червен	36.56
316777	Сифон за двор, 200x200, вертикален DN 75/110, цвят сив	36.56
316778	Сифон за двор, 250x250, вертикален DN 75/110, цвят сив	36.97



**ACO. The future of
drainage.**



ACO Building Elements Ltd.

София 1582
бул. Цариградско шосе 319
тел.: 0700 20 900
факс: 02/445 67 00

www.aco.bg